




YAMATOKOBO

hand made in Nara, Japan

2024

SETTA CATALOG



2024 YAMATOKOBO SETTA CATALOG
CONTENTS

大和工房cross _____ 04-05

大和茶染め _____ 06

奈良墨染め _____ 07

ETHICAL DENIM _____ 08

ETHICAL LEATHER _____ 09

Re:休 _____ 10-11

YAMATOKOBO Men's _____ 12-15

YAMATOKOBO Lady's _____ 16-21

Premium Series _____ 22-23

room'setta,Tabi Socks _____ 24-25

Information _____ 26

Company Profile _____ 27



YAMATOKOBO

伝統をアップデートする

We update the tradition.

伝統文化とは、誕生当時の姿がそのまま受け継がれているからこそ、伝統なのでしょう。必ずしもそうではないと、私たち大和工房は考えます。変化する時代にしなやかに対応し、人々が求めるものを提案し続ける。それでいて、本質を変わず受け継ぐ。そうやって年月の荒波を越えてきたものが、「伝統」と呼ばれるのです。

侘び茶の祖・千利休が考案されたとされる雪駄。400年の歴史を持つ日本の伝統は、生活様式の西洋化などともなって衰退の一途をたどっていました。それは、雪駄という伝統の力が試される時代でもありました。

私たちは挑みました。

常識とされていた左右対称の形状を見直し、好みに応じて選べる形状を考案しました。ラバーを用いた底材やクッション性を高めたインソールなど、現代人の足に合わせた雪駄を開発しました。デニムをはじめ、サステナブルな素材を取り入れ、斬新とも言えるデザインを提案しました。

これらの取り組みを支えるのは、フットウェアの本質でもある履き心地へのこだわりです。デザイン、形状、素材。それらすべての「新しい」ものの背景には、400年前から何ら変わる事のない、快適さへの飽くなき探究心があります。

大和工房の雪駄は今、日本国内はもとより、海外で高い評価を得ています。伝統と革新との調和は、誇るべき日本の姿です。私たちは伝統をアップデートすることで、未来へ受け継ぎます。



どこまでも



駆ける。

大和
●
c r s s
工
房

crossは、動きやすさを重視した機能性の高いソールを加えた雪駄です。古き良き伝統からインスパイアされた斬新なデザインで新しい履物としての可能性を追求します。「現代の技術」×「伝統のデザイン」が交差するcrossで、新しい時代を駆け抜ける。



YC01 SHIBUKI

Size : M / L / LL ¥18,000

- 花緒 紙布
- 天板 紙布×有松絞染*
- 底 EVA+TR (ホワイト)
※高反発クッション入り

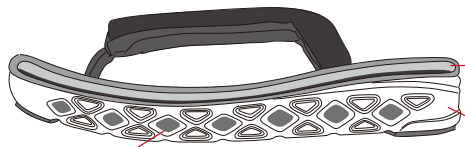


YC01 ARASHI

Size : M / L / LL ¥18,000

- 花緒 紙布
- 天板 紙布×有松絞染*
- 底 EVA+TR (ホワイト)
※高反発クッション入り





高反発クッション

地面を蹴り出す力をアシストして
快適な歩行をサポートします

中空肉抜き構造

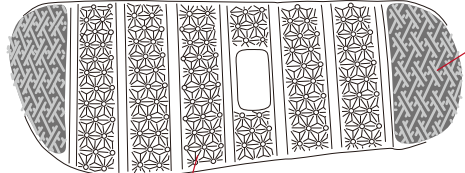
ミッドソール:EVA

Size :

M (25 cm~25.5 cm)

L (26 cm~26.5 cm)

LL (27 cm~27.5 cm)



アウトソール:TR 紗綾柄

ミッドソール:EVA 麻の葉柄



YC06 AI

Size : M / L / LL ¥16,000

花緒 麻 (小千谷縮・白縦縞)

天板 綿 (藍紺) *

底 EVA+TR (ブラック)

※高反発クッション入り

YC06 SUMI

Size : M / L / LL ¥16,000

花緒 麻 (黒)

天板 綿 (藍黒) *

底 EVA+TR (ブラック)

※高反発クッション入り



奈良 大和茶染め

Yamato-cha Dye

奈良月ヶ瀬の「大和茶」で染めた生地(綿麻)を使用しております。お茶で染め上げた生地は、アンティークのような色合いが魅力の生地に仕上がりました。また、お茶に含まれるカテキンには抗菌効果も期待できる一足です。



ほうじ茶



緑茶

抗菌試験の結果

抗菌活性値*
黄色ブドウ球菌 5.8
大腸菌 6.2

※活性値は2.0以上で抗菌作用を有する

四百年の時を経て、
大和茶と利休がコラボレーション

Re: 休

意匠登録第1531193号



つま先・土踏まず・かかとに
配置されたクッション



お茶染色生地につきまして

お茶染色の特性上生じる、色ムラ・織ムラ・スラブなどの独特な風合いをお楽しみいただけます

※摩擦により毛羽立ちや毛玉ができることがあります。

NEW



Men's

R2031 (緑茶)

Size : L / LL ¥11,000
3L ¥12,000

- 花緒 麻 (小千谷縮・赤白縞)
- 天板 綿麻 (大和茶・緑茶染)
- 底 ラバー (黒)

NEW



Men's

R2031 (ほうじ茶)

Size : L / LL ¥11,000
3L ¥12,000

- 花緒 麻 (小千谷縮・赤白縞)
- 天板 綿麻 (大和茶・ほうじ茶染)
- 底 ラバー (黒)



Lady's

R1160 (ほうじ茶)

Size : M / L ¥10,000

- 花緒 麻 (山吹)
- 天板 綿麻 (大和茶・ほうじ茶染)
- 底 ラバー (黒)



Lady's

R1160 (緑茶)

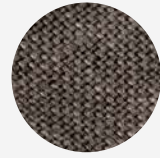
Size : M / L ¥10,000

- 花緒 麻 (山吹)
- 天板 綿麻 (大和茶・緑茶染)
- 底 ラバー (黒)

奈良 墨 染め

Sumi Dye

奈良県奈良市の奈良墨専門店、松壽堂の墨で染めあげた生地(綿麻)を使用した一品です。墨で染め上げた生地は、極上の艶やかさと濃さが魅力です。古代の伝統を受け継いできた職人の手によって一つひとつ生み出される貴重な奈良墨を贅沢に使用しました。



宮内庁御用達 松壽堂

松壽堂は、昔ながらの手法を厳守し、一つひとつ丹精込めて製作される伝統的な奈良墨の専門店です。宮内庁御用達として名高く、使い手の心を映し出す墨をお届けしています。奈良墨は不純物が少なく、微細で均一な粒子が特徴です。これにより、墨色の変化がなく、深い光沢が得られます。



NEW



Men's
R2033

Size : L / LL ¥11,000
3L ¥12,000

- 花緒 麻(黒)
- 天板 綿麻(奈良墨染※)
- 底 ラバー(黒)

※墨染め素材の特性上、色落ち・色移りします。

NEW



Lady's
R1163

Size : M / L ¥10,000

- 花緒 麻(黒)
- 天板 綿麻(奈良墨染※)
- 底 ラバー(黒)

※墨染め素材の特性上、色落ち・色移りします。



ETHICAL DENIM



SHIMA DENIM WORKSは、沖縄のサトウキビから生まれるエシカルデニムの商品開発を軸に、沖縄の環境保全を目的とした様々な活動を行なっています。さとうきびを搾汁した後に残る搾りカスの「バガス」を原材料としてアップサイクルし、独自の素材を開発しています。



NEW



Men's

R700

Size: M / L / LL ¥10,000
3L ¥11,000

花緒 綿55%+バガス和紙45%

天板 綿55%+バガス和紙45%

底 EVA大和工房オリジナル(黒)

※染色素材のため色落ち・色移りします。

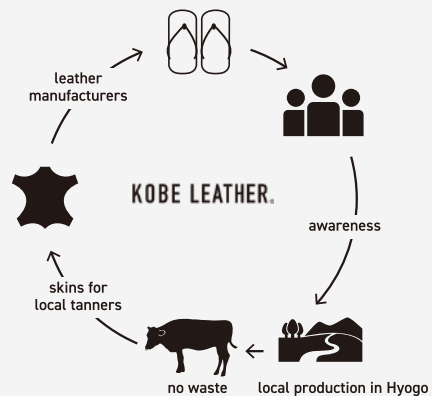


レザーの命を継いでいく
KOBE LEATHER.



世界最高の食材の一つ「神戸ビーフ」を生み出す「但馬牛」の原皮から生まれた皮革素材、それが「神戸レザー」です。原皮はすべてトレーサビリティが管理され、牛の生産から皮革のなめしまですべてが兵庫県内で完結。皮を革に変え、柔らかくするとともに、長持ちさせるなめし技術の歴史は1千年前にさかのぼり、戦国武将・織田信長からも重用されました。

Virtuous circle of Kobe Leather



NEW



Men's

R5200

Size : M / L / LL ¥18,000

- 花緒 神戸レザー
- 天板 神戸レザー
- 底 ラバー(黒)

KOBE LEATHER.

Re: 休

Relax Reflexology Revolution

利休から
授かりし雪駄
うつつしよに



伝統型

Re: 休の角型

意匠登録第1531193号

雪駄の起源は諸説ありますが、茶人“千利休”によって考案されたと言われています。利休から授かった雪駄を、私たち大和工房がいまの暮らしにあったスタイルと履き心地に進化させた、それがRe: 休“りきゅう”です。Relax(リラックス)、Reflexology(足裏療法)、Revolution(革新)の“Re”から名付けたこの雪駄には、3箇所にもクッションが内蔵されており、履きながらにしてリラクゼーション効果が得られます。国産の綿や麻、岡山デニムなど、日本の伝統の色、柄、素材でお届けいたします。



花緒の位置が親指側に
そして形状も足型に

つま先・土踏まず・かかとに
配置されたクッション

花緒

阿波しじら織



「阿波しじら織」は明治維新当時、阿波阿宅村の織女“海部ハナ”が雨に濡れそぼって縮んだ布に出来た凹凸をヒントに苦心研究の末考案したといわれます。経糸(たていと)の張力差を利用して独自のシボを出すのが特徴です。工夫して織られた布を75℃の熱湯をくぐらせ、乾燥させることによって、鮮やかなシボが浮き上がります。シボの凹凸のおかげでさらりと肌触りがよく、軽く涼しいのが特長です。綿素材であるため吸湿性にも富んでいます。



Men's

H3003

Size : L / LL ¥8,500
3L ¥8,900

花緒 綿(阿波しじら織り・縦縞)

天板 太麻

底 合成ゴム(茶)



BAN INOUE



Men's

H3004

Size : L / LL ¥8,500
3L ¥8,900

花緒 綿(阿波しじら織り・縦縞)

天板 太麻

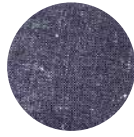
底 合成ゴム(茶)



BAN INOUE

天板

岡山デニム



昔ながらの草木染めや備後紘の伝統による藍染めを進化させ染色に活かした岡山デニム。備中小倉に発する撚糸技術の伝統を現在まで受け継ぎ、デニムの生地作りによる発展した技術を活用しています。風合いのあるデニムは大量生産ではなく、ひとつひとつを丹精込めて染色し、その糸を使って丁寧に織り上げた反物から生まれました。職人集団として、プライドを持って製造したデニムは国内はもとより海外からも高く評価されています。



Men's

H1082

Size : L/LL ¥7,900
3L ¥8,500

花緒 合皮印伝(紗綾)

天板 岡山デニム

底 合成ゴム(茶)



Men's

H1081

Size : L/LL ¥7,900
3L ¥8,500

花緒 綿(阿波しじら織り・縦縞)

天板 岡山デニム

底 合成ゴム(茶)



Lady's

R1180

Size : M/L ¥10,000

花緒 麻(ぼたん)

天板 綿(武州正藍染・星水玉)

底 合成ゴム(茶)

Lady's

R1182

Size : M/L ¥10,000

花緒 麻(赤)

天板 綿(武州正藍染・つばき)

底 合成ゴム(茶)

天板

武州正藍染



武州正藍染は、手作業で糸をほぐし染めの状態を目で確認しながら染めます。そのため、糸が芯から染め上がり、織り上がった時にあたたかみのある自然な縞「青縞」を生み出すことができます。織りは、昭和40年代に製造されたシャトル織機を使用し、やわらかい織物の風合いが特徴です。

花緒

小千谷縮



小千谷縮(おぢやちぢみ)は、新潟県小千谷市周辺を生産地とする苧麻(カラムシ)を使った麻織物。撚りが強い緯糸で織った布を湯もみする事で「しぼ」を出した織物です。国の重要無形文化財の指定要項にそったものが、南魚沼市を生産地とする越後上布と共に、国の重要無形文化財に指定、ユネスコの無形文化遺産に登録されています。



滑り止めラバー付



Men's

R2003

Size : L/LL ¥13,000

花緒 麻(小千谷縮・白縦縞)

天板 ナイロン100%[®] made in kyoto

底 牛革(滑り止めラバー付)



滑り止めラバー付



Men's

R2004

Size : L/LL ¥13,000

花緒 麻(小千谷縮・青縦縞)

天板 ナイロン100%[®] made in kyoto

底 牛革(滑り止めラバー付)





YAMATOKOBO Men's

かつて、男性の礼装時の履物は雪駄でした。また、日常では雪駄で粋を競い合ったとも言われます。その精神を受け継ぐ大和工房Men'sでは、シックからカジュアルまで、日常のさまざまなシーンに対応するデザインを展開しています。





R1558 Size : L / LL ¥8,900

- 花緒 ポリエステルちりめん(紺)
- 天板 麻(カク模様)
- 底 ラバー(黒)* ※足なり型



R1559 Size : L / LL ¥8,900

- 花緒 ポリエステルちりめん(黒)
- 天板 麻(木の実模様)
- 底 ラバー(黒)* ※足なり型



H525(ネイビー) Size : M / L / LL ¥7,900

- 花緒 ポリエステル(市松)
- 天板 ナイロン(ラタンメッシュ)*
made in kyoto
- 底 コルク+合成ゴム(茶)
※低反発ウレタンフォーム入り



H525(グレー) Size : M / L / LL ¥7,900

- 花緒 ポリエステル(市松)
- 天板 ナイロン(ラタンメッシュ)*
made in kyoto
- 底 コルク+合成ゴム(茶)
※低反発ウレタンフォーム入り



H5500 Size : M / L / LL ¥7,900

- 花緒 麻(黒)
- 天板 ナイロン100%*
made in kyoto
- 底 ラバー(黒)



メイドイン京都のオリジナルファブリック

ケンファッション
KEN FASHION



一本の線を面にする仕事。made in japan 以外には
こだわらない事へのこだわり。



伝統と革新
tradition and innovation



● H4405 漆墨
-SHIKKOKU-
(黒チバ)



● H4406 古錫
-KOSUZU-
(黒メタリックチバ)



● H4407 唐金
-KARAKANE-
(ブロンズチバ)

凜輝 -rin- Size: S/M/L/LL ¥5,900 3L ¥6,500

花緒 | ビニール(黒) | 天板 | PVC(チバ) | 底 | ラバースポンジ(黒)



龍の刺繍入り

NEW



R68(黒) Size: M/L/LL ¥5,600

花緒 | ポリエステルちりめん ※刺繍入り
天板 | い草
底 | EVA大和工房オリジナル



T36 Size: M/L/LL ¥4,900

花緒 | ポリエステルちりめん(波柄)
天板 | 合皮(あじろ風エンボス)
底 | 合成ゴム(黒)




H826 Size: M/L/LL ¥4,900

3L ¥5,500 4L ¥5,900 5L ¥6,500
花緒 | 綿(青海波) | 天板 | マライ草(パナマ織り)
底 | EVA大和工房オリジナル




H505 Size : M / L / LL ¥6,500

- 花緒 綿(縦縞)
- 天板 ナイロン100%* made in kyoto 
- 底 コルク+合成ゴム(茶)



H1312 Size : M / L / LL ¥6,500

- 花緒 綿(阿波しじら織り・縦縞)
- 天板 ナイロン100%* made in kyoto 
- 底 合成ゴム(黒)



R175 Size : L / LL ¥8,900

- 花緒 麻(黒)
- 天板 ナイロン100%* made in kyoto 
- 底 ラバー スポンジ(菱型)

 BAN INOUE



H726 Size : M / L / LL ¥5,900

- 花緒 綿(青海波)
 - 天板 マライ草(パナマ織り)*
 - 底 合成ゴム(茶)
- ※クッション入り



H729 Size : M / L / LL ¥5,900

- 花緒 綿(麻の葉)
 - 天板 マライ草(パナマ織り)*
 - 底 合成ゴム(茶)
- ※クッション入り



H732 Size : M / L / LL ¥5,900

- 花緒 綿(阿波しじら織り・縦縞)
 - 天板 マライ草(パナマ織り)*
 - 底 合成ゴム(茶)
- ※クッション入り



YAMATOKOBO Lady's

デザインバリエーションの豊富な大和工房Lady'sは、浴衣はもちろんのこと、デニムなど日常使いにもフィット。底材の形状や素材、ヒール高などに施された独自の工夫により、サンダルやミュール感覚で履くことができます。現代人の足に合わせた「痛くなりにくい花緒」が人気です。



R1936 Size : M / L ¥8,900

花緒 ポリエステルちりめん(紺) 天板 麻(カク模様)
底 合成ゴム(黒)



R1935 Size : M / L ¥8,900

花緒 ポリエステルちりめん(黒) 天板 麻(木の实模様)
底 合成ゴム(黒)



R1965(紺) Size: M/L ¥8,900

花緒 麻(ぼたん) 天板 麻(あゆみ鹿)
底 合成ゴム(黒)



R1965(橙) Size: M/L ¥8,900

花緒 麻(草色) 天板 麻(あゆみ鹿)
底 合成ゴム(黒)

NEW



R433 Size: M/L ¥8,900

ヒール高:4.5cm

花緒 綿(阿波しじら織り・縦織) 天板 麻(キビ模様)
底 EVA(黒)

NEW



R434 Size: M/L ¥8,900

ヒール高:4.5cm

花緒 麻(えんじ) 天板 麻(ウズ模様)
底 EVA(黒)

天板・花緒



BAN INOUE

麻の歴史は、正倉院宝物に見られるように古く、衣料用として幅広く用いられてきました。BAN INOUEの麻織物は、人手をかけて、昔ながらの手苧み(てうみ)・手織りで丹念に作っています。そうすることで、糸の一本一本がその個性のままに、表情のある風合いを保つことができる点が大きな特徴です。麻生地は、表面に立体感があるため、奥行と陰影感を感じさせる仕上がりが一番の魅力と言えます。





NEW



R470 Size : S / M / L ¥8,900

ヒール高:4.5cm

- 花緒 綿(阿波しじら織り・縦縞)
- 天板 ナイロン(ラタンメッシュ) * made in kyoto
- 底 軽量ソフトウレタン



NEW



R471 Size : S / M / L ¥8,900

ヒール高:4.5cm

- 花緒 ポリエステルちりめん(七宝)
- 天板 ナイロン(パナマメッシュ) * made in kyoto
- 底 軽量ソフトウレタン



ヒール高:4.5cm

R463 Size : S / M / L ¥8,900

BAN INOUE

- 花緒 麻(唐花紋)
- 天板 ナイロン100% * made in kyoto
- 底 軽量ソフトウレタン



ヒール高:4.5cm

R465 Size : S / M / L ¥8,900

BAN INOUE

- 花緒 麻(石畳)
- 天板 ナイロン100% * made in kyoto
- 底 軽量ソフトウレタン





ヒール高:3cm



ヒール高:3cm

H503 (生成/焦茶) Size : M / L ¥4,900

花緒 綿(縦縞)*

天板 ナイロン100%* made in kyoto



底 コルク+合成ゴム(グレー)

*花緒位置は中央になります。



NEW

Kid's



R66 (緑/赤) Size : 18.0cm / 20.0cm ¥4,600

花緒 ポリエステルちりめん 天板 い草

底 EVA大和工房オリジナル



R459(赤) Size : M / L ¥8,900

ヒール高:4.5cm

花緒 | ポリエステルちりめん(赤)

天板 | 国産い草(赤ドット) | 底 | EVA(黒)

R459(黒) Size : M / L ¥8,900

ヒール高:4.5cm

花緒 | ポリエステルちりめん(黒)

天板 | 国産い草(黒ドット) | 底 | EVA(黒)



ヒール高:4.5cm

R1675 (黒/青) Size : M / L ¥8,900

花緒 | ポリエステルちりめん

天板 | 国産い草(市松)

底 | EVA(黒)

天板

国産い草

福岡花ござ

い草は素朴な自然の肌合い・独特の香気で人をリラックスさせ、心を暖かくなごませてくれます。福岡花ござは日本の伝統的な天然素材であるい草を用いたプロダクトを手掛けています。



NEW



R1537 Size : M / L / LL ¥8,900
 [花緒] ポリエステルちりめん(波柄)
 [天板] 紙布(和紙・ウール)
 [底] EVA大和工房オリジナル(黒)

ヒール高:3cm

NEW



R1538 Size : M / L / LL ¥8,900
 [花緒] 綿(阿波しじら織り・縦縞)
 [天板] 紙布(和紙100%)
 [底] EVA大和工房オリジナル(黒)

ヒール高:3cm

天板

美濃和紙  松久永助紙店
 EISUKE MATSUHISA

美濃和紙は、美濃の豊かな自然、長良川、板取川の清流を源として育まれてきました。その魅力は、柔らかみのある繊細な風合いをもちながら、強靱で耐久性があり、薄くムラがないことです。その品質の高さから、障子紙や表具用紙など伝統的なものから日常品まで、様々なものに用いられています。最高の品質を極めた美濃和紙は古来と未来をつなぎ、美濃と世界をつなぎます。



Premium Series

プレミアム シリーズ

最高の素材と技術、そして職人の情熱を注ぎ込んだプレミアムシリーズ。足もとから伝わる上質さは、いつもの時間を特別なひとときへと誘ってくれます。栃木レザーやエイ革など、各地の伝統工芸・地場産業とのコラボレーションで生み出される手作りの品々は、まさに日本の粋を体現します。



Men's

R179 Size: L / LL ¥15,000

花緒 栃木レザー*

天板 栃木レザー

底 ラバースポンジ(菱型)

※花緒裏:東京ビッグスキン



Men's

R5400(黒) Size: M / L / LL ¥18,000

花緒 栃木レザー*

天板 栃木レザー

底 牛革

※花緒裏:東京ビッグスキン



Men's

R5400(茶) Size: M / L / LL ¥18,000

花緒 栃木レザー*

天板 栃木レザー

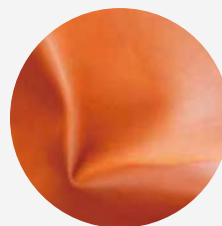
底 牛革

※花緒裏:東京ビッグスキン



TOCHIGI LEATHER 栃木レザー

栃木レザーでは、手間のかかる昔ながらのなめ鞣し工程を頑なに守り続けています。鞣しには有害な薬品類は一切使わず、ミモザの樹皮から抽出した樹脂を使用しています。鞣しには、20にも及ぶ製造工程があり、職人達がほかでは真似できない“ひと手間”に心血を注いでいます。それが栃木レザーの誇りです。





Men's

R28 (赤/黒/紺/紫) Size : M / L / LL ¥43,000

花緒 牛革(蜥蜴型押し)

天板 エイ革

底 牛革

スティングレイ (エイ革)

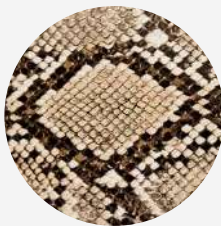
海の宝石箱と呼ばれるガルーシャ(エイ革)を片足に1匹使用した贅沢な高級雪駄です。ガルーシャは古くから福を呼ぶ縁起ものとして珍重されています。宝石を埋め込んだような表面には、中央(エイの背中部分)に白く象徴的なスターマーク、またはスティングレイハートと呼ばれる目のような模様があります。



スターマーク

本錦蛇

最高峰のラグジュアリーを足元から。ダイヤ型の斑紋が美しく連なる〈ダイヤモンドパイソン(錦蛇)〉の、しかも一枚革を贅沢に使用。継ぎ目のない美しさと、存在感あふれる高級雪駄に仕上げました。蛇皮は昔から縁起ものとして知られています。蛇の脱皮という習慣からその生命力は無限とされ、財と繁栄を象徴します。



Men's

R10

Size : M / L / LL ¥45,000

花緒 本錦蛇

天板 本錦蛇

底 牛革





お部屋の中で、
もっと気持ちよく

ルーム雪駄



日本の伝統履き物である
雪駄をお部屋の中で

日本の伝統履き物である雪駄をお部屋の中でも履けるようにリデザインするという発想から生まれた『room'setta』。心地よい刺激を与えるインソールと花緒の効果で、お部屋にしながら足裏のマッサージをされているような、リラックス体験を与えてくれるアイテムです。

- 熟練の雪駄職人によるハンドメイドの国内生産
- 室内用に設計された新たな構造
- 滑りにくいノンスリップ構造
- 足に馴染むフットベット構造
- 適度に足裏反射区を刺激するインソールデザイン



room'settaのソールは、フェルトをベースに作られ、歩行時に力の伝わる部分には滑り止めを配置しています。思いがけない転倒や滑りのリスクも考慮された構造で作られています。



Men's
Lady's

H160 (グレー) Size: S / M / L ¥7,900
(23cm) (25cm) (27cm)

花緒 合皮 天板 EVA(抗菌剤配合) 底 フェルト(滑り止め付)



Men's
Lady's

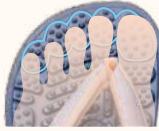
H160 (ピンク) Size: S / M / L ¥7,900
(23cm) (25cm) (27cm)

花緒 合皮 天板 EVA(抗菌剤配合) 底 フェルト(滑り止め付)

room'setta の 5 つの特徴

point 1

足指を広げた形にデザインしています



point 2

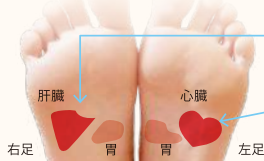
ゆうせん 湧泉のツボについて

湧泉のツボを強調したインソールデザインです。湧泉は足裏の中央、第2と第3指の骨の間にあるツボで、気力や体力を高める「万能のツボ」と言われています。



point 3

左右非対称インソールデザイン



「自分の健康は自分で守る」というセルフメディケーションの考え方に基づいて設計・開発しました。



point 4

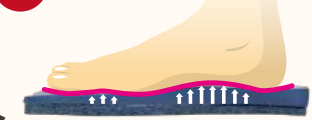
滑りにくい ノンスリップ構造

裏面はフェルトをベースに作られ、歩行時に力の伝わる部分には滑り止めを配置しています。



point 5

足に馴染むフットベット構造



room'settaのインソールは、様々な足型に対応しながらも適度な刺激を与え続けられるように足を包み込むようなフットベット構造を採用しています。土踏まず部分の隆起と踵部分のアーチ形状、適度な前面に向けた傾斜が、自然に足馴染みをよくしてくれます。

意匠登録申請中



Men's
Lady's

H163 白 Size: S / M / L ¥7,900
(23cm) (25cm) (27cm)

花緒 綿(七宝・白) 天板 EVA(抗菌剤配合)
底 フェルト(滑り止め付)



Men's
Lady's

H165 紺 Size: S / M / L ¥7,900
(23cm) (25cm) (27cm)

花緒 綿(七宝・紺) 天板 EVA(抗菌剤配合)
底 フェルト(滑り止め付)

足袋ソックス

Tabi Socks



ラベンダー

チャコールグレー

ブラック

Men's

YTS11 Size: 25cm~27cm ¥2,000

Color チャコールグレー/ブラック
Quality 綿85%、ナイロン10%、ポリウレタン5%

Lady's

YTS12 Size: 22cm~24cm ¥2,000

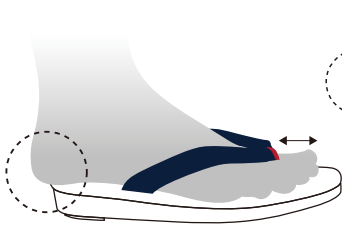
Color ラベンダー/ブラック
Quality 綿85%、ナイロン10%、ポリウレタン5%



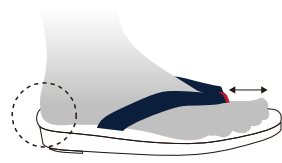
天然由来の原料から精製された抗菌剤を特殊な方法で繊維に結合させ、臭いの原因となる繊維状の常在菌が繁殖するのを抑制します。

雪駄の履き方

伝統的な履き方



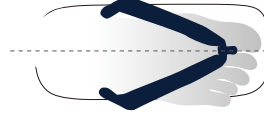
現代的な履き方



伝統的な履き方の基本はかかとを少し(1~3cm)出して履きます。それは和装スタイルが影響しています。着物のときは指摺に近い状態で歩幅を狭く歩くのが基本であり、履物が大き過ぎると歩き辛くなり、美しく歩けません。着物を着て自然体に美しく歩く為には、かかとが出るぐらいの履物がちょうど良いということです。現代的に履きたい場合は、先緒まで指股を深く入れて履きます。伝統的に粋な履き方をする場合は、指先だけで花緒を軽く引っ掛ける程度で履きます。足を入れるときは、花緒がよじれない様に気をつけてください。雪駄は一度履くとその人の足の癖がつかますので、最初の足入れが肝心です。一度よじれるといつまでも花緒が裏返り易い癖が残ります。

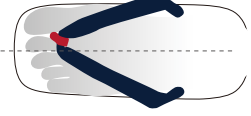
履き心地のこだわり

◆花緒



伝統的なスタイルの雪駄には左右がありません。花緒が中央に挿げられており、これは左右を入れ替えて履くことで、片足だけのすり減りを避けるという意味があります。

※位置商標登録済



アレンジしたスタイルの大和工房の雪駄は、花緒の位置を親指側にずらすことで、足入れの収まりがよく、より現代的な履き方ができます。

◆天板



伝統的なスタイルの雪駄にはクッションはありません。それは、雪駄の持つ裸足で歩くことの自然な快適さを重視しているからです。



アレンジしたスタイルの大和工房の雪駄には、様々なタイプのクッションを内蔵しています。従来雪駄では疲れやすいという方に、より良い履き心地が得られます。

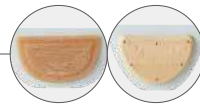
豊富なソール・かかと



牛革かかと



ノンスリッかかと



ラバーかかと

Men's 楕円型



■牛革
最も丈夫な、昔ながらの高級素材です。履きこむほどに味わいが増してきます。



■コルクEVA+全面ラバー
コルクと底裏の全面ラバーで履き心地と滑りにくさを追求しています。



■合成ゴム
牛革よりも耐久性は低めですが、軽量が魅力です。



■コルク+合成ゴム
コルクは軽くて適度な張りや硬さがある履き心地抜群の素材です。



■ラバー スポンジ/ラバー
天然ゴム27%配合で弾力性と耐摩耗性に優れています。滑りにくいデザインで、様々な形とサイズに対応できるソールです。



■EVA
軽量で柔らかく弾力性があり、滑りにくい特徴を持っています。

S:23.5~24.0cm M:25.0~25.5cm L:26.0~26.5cm LL:27.0~27.5cm 3L:28.5~29.0cm 4L:30.0~30.5cm 5L:31.5~32.0cm ※4L/5Lサイズは、EVA底、合成ゴム底、ラバー底に限ります。

Men's 角型



■合成ゴム
ORIGINAL



■牛革 (滑り止め付)
ORIGINAL



■ラバー スポンジ/ラバー
ORIGINAL

L:26.0~26.5cm LL:27.0~27.5cm 3L:28.0~28.5cm

Men's 菱型



■ラバー スポンジ/ラバー
ORIGINAL

L:25.5~26.0cm LL:27.0~27.5cm

Men's 足なりタイプ



■ラバー
ORIGINAL

L:26.0~26.5cm LL:27.0~27.5cm

Lady's 角型



■合成ゴム
ORIGINAL



■牛革
ORIGINAL



■ラバー スポンジ/ラバー
ORIGINAL

M:23.5~24.0cm L:24.5~25.0cm

Lady's EVA厚底



ヒール高:4.5cm
柔らかく弾力があり、厚底ながら軽量素材です。

M:23.5~24.0cm L:24.5~25.0cm

Lady's コルク+合成ゴム



ヒール高:3.0cm
コルクは軽くて適度な張りや硬さがある履き心地抜群の素材です。

M:23.0~23.5cm L:24.5~25.0cm

Lady's コルク+EVA



ヒール高:4.5cm
軽量のコルク、クッション性の高いスポンジの二重構造です。

M:23.5~24.0cm L:24.5~25.0cm

Lady's 足なりタイプ



■フェルト
ORIGINAL

S:23.0cm M:25.0cm L:26.0cm



■合成ゴム
ORIGINAL

M:23.5~24.0cm L:24.5~25.0cm LL:25.5~26.0cm



■ラバー
■EVA
ORIGINAL

Lady's 軽量ソフトウレタン



ヒール高:4.5cm
ORIGINAL
屈曲性のある形状と材質を使用し、耐摩耗性、弾力性も備えています。

S:23.0~23.5cm M:23.5~24.0cm L:24.0~24.5cm

Lady's 軽量ウレタン(ミュールタイプ)



ヒール高:7.0cm
ORIGINAL
耐摩耗性、弾力性に優れた靴でも多く使用されています。

M:23.0~23.5cm L:24.0~24.5cm

フットウェアの無限の可能性を、奈良から世界へ。

私たちサカガワの創業の地である奈良県王寺町の花緒街。

日本の花緒の6割が取引されたこの町は、
いわば、フットウェアに関する最先端の情報発信地でした。

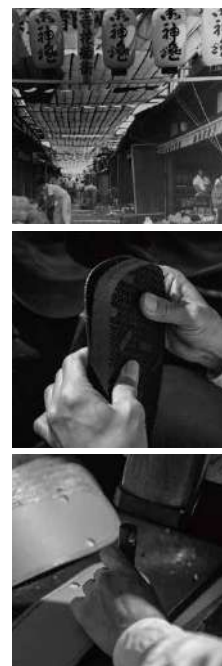
その歴史と誇りを胸に、私たちはフットウェアの新たな価値創造に挑んでいます。
デザインや機能性の探求、伝統と革新の融合、日本各地の伝統産業とのコラボレーション。
独自のマーケティング力を活かして数々の自社開発製品を世に送り出し、
フットウェアの可能性を広げています。

奈良の地場産業である履物の伝統を受け継ぎ、世界へと発信していく——。

サカガワは、これからも挑み続けます。

The infinite possibilities of footwear from Nara to the world.

Oji Town, Nara Prefecture, where SAKAGAWA INC. was founded(1957), was a cutting-edge information place for footwear. With that history and pride in our mind, we are challenging to create new value in footwear. Exploring design and functionality, fusing tradition and innovation, collaborating with traditional industries all over Japan, and leveraging our unique marketing capabilities to bring out a number of in-house developed products and expand the possibilities of footwear. We will transmit to the world while inheriting the tradition of footwear in the local industry. We will continue to challenge ourselves.



株式会社サカガワ

〒639-0214 奈良県北葛城郡上牧町上牧3439-16

TEL 0745-76-8835 FAX 0745-77-6588

Mail skg@sakagawa.nara.jp

<https://sakagawa.nara.jp/>

創業 昭和32年 (西暦1957年) 阪川商店創業
平成4年3月 (西暦1992年) 株式会社サカガワ設立
平成19年2月 (西暦2007年) 株式会社サカガワと阪川商店統合

代表取締役 阪川 隆信

専務取締役 阪川 貴俊

大和工房オンラインショップ

お客様専用ダイヤル

☎ 0120-968-935 ※この番号は一般のお客様を対象とした専用ダイヤルです。

雪駄 大和工房 🔍

▷ <https://sakagawa.nara.jp/>

▷ オンラインショップ:<https://yamatokobo.jp/>



corporate site



大和工房
Online Shop



大和工房
Instagram



ならまち店
Instagram



Facebook



X

□ 直営店舗「大和工房ならまち店」 〒630-8333 奈良県奈良市中新屋町15 TEL 090-6670-8835



※製品の色は、印刷物ですので実際の色と若干異なります。また、見る角度や照明により、色のイメージがカタログとは見え方が異なる場合があります。

※当カタログに掲載の製品について、仕様および価格が予告なく変更となる場合がございますので、ご了承ください。 ※掲載製品は全て税抜価格を表記しております。

※2024年1月発行

