



**YAMATOKOBO**

hand made in Nara, Japan

**2025**

SETTA CATALOG



2025  
YAMATOKOBO SETTA CATALOG

## CONTENTS

大和工房cross	04-05
大和茶染め	06
奈良墨染め	07
Re:休	08-09
YAMATOKOBO Men's	10-13
YAMATOKOBO Lady's Kid's	14-17
Premium Series	18-19
room'setta, Tabi Socks	20-21
Information	22
Company Profile	23



## 伝統をアップデートする

We update the tradition.



伝統文化とは、誕生当時の姿がそのまま受け継がれているからこそ、伝統なのでしょう。必ずしもそうではないと、私たち大和工房は考えます。変化する時代にしなやかに対応し、人々が求めるものを提案し続ける。それでいて、本質を変わず受け継ぐ。そうやって年月の荒波を越えてきたものが、「伝統」と呼ばれるのです。

沓茶の祖・千利休が考案されたとされる雪駄。400年の歴史を持つ日本の伝統は、生活様式の西洋化などともなって衰退の一途をたどっていました。それは、雪駄という伝統の力が試される時代でもありました。

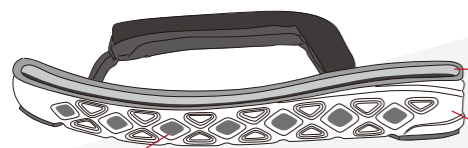
私たちは挑みました。

常識とされていた左右対称の形状を見直し、好みに応じて選べる形状を考案しました。ラバーを用いた底材やクッション性を高めたインソールなど、現代人の足に合わせた雪駄を開発しました。デニムをはじめ、サステイナブルな素材を取り入れ、斬新とも言えるデザインを提案しました。これらの取り組みを支えるのは、フットウェアの本質でもある履き心地へのこだわりです。デザイン、形状、素材。それらすべての「新しい」ものの背景には、400年前から何ら変わることのない、快適さへの飽くなき探究心があります。

大和工房の雪駄は今、日本国内はもとより、海外で高い評価を得ています。伝統と革新との調和は、誇るべき日本の姿です。私たちは伝統をアップデートすることで、未来へ受け継ぎます。

大和工房  
cross

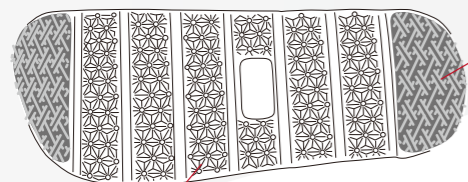
crossは、動きやすさを重視した機能性の高いソールを加えた雪駄です。古き良き伝統からインスパイアされた斬新なデザインで新しい履物としての可能性を追求します。「現代の技術」×「伝統のデザイン」が交差するcrossで、新しい時代を駆け抜ける。



高反発クッション  
地面を蹴り出す力をアシストして  
快適な歩行をサポートします

中空肉抜き構造

ミッドソール:EVA



アウトソール:TR 紗綾柄

ミッドソール:EVA 麻の葉柄

Size:  
M (25 cm~25.5 cm)  
L (26 cm~26.5 cm)  
LL (27 cm~27.5 cm)

どこまでも駆ける。



YC06 AI

Size: M/L/LL ¥16,000

花緒 麻 (小千谷縮・白縦縞)

天板 綿 (藍紺)\*

底 EVA+TR (ブラック)

※高反発クッション入り



YC06 SUMI

Size: M/L/LL ¥16,000

花緒 麻 (黒)

天板 綿 (藍黒)\*

底 EVA+TR (ブラック)

※高反発クッション入り



# 奈良 大和茶染め

Yamato-cha Dye

四百年の時を経て、  
大和茶と利休がコラボレーション

## Re: 休



意匠登録第1531193号



つま先:土踏まず・かかとに  
配置されたクッション

奈良月々瀬の「大和茶」で染めた生地(綿麻)を使用しております。お茶で染め上げた生地は、アンティークのような色合いが魅力の生地に仕上がりました。また、お茶に含まれるカテキンには抗菌効果も期待できる一足です。



ほうじ茶



緑茶

抗菌試験の結果

抗菌活性値*
黄色ブドウ球菌 5.8
大腸菌 6.2

※活性値は2.0以上で抗菌作用を有する

お茶染色生地につきまして

お茶染色の特性上生じる、色ムラ・織ムラ・スラブなどの独特な風合いをお楽しみいただけます

※摩擦により毛羽立ちや毛玉ができることがあります。



Men's  
R2031 (緑茶)

Size: L/LL ¥11,000  
3L ¥12,000

- 花緒 麻 (小千谷縮・赤白縞)
- 天板 綿麻 (大和茶・緑茶染)
- 底 ラバー (黒)



Men's  
R2031 (ほうじ茶)

Size: L/LL ¥11,000  
3L ¥12,000

- 花緒 麻 (小千谷縮・赤白縞)
- 天板 綿麻 (大和茶・ほうじ茶染)
- 底 ラバー (黒)



Lady's  
R1160 (ほうじ茶)

Size: M/L ¥10,000

- 花緒 麻 (山吹)
- 天板 綿麻 (大和茶・ほうじ茶染)
- 底 ラバー (黒)



Lady's  
R1160 (緑茶)

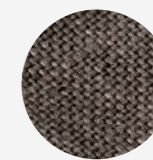
Size: M/L ¥10,000

- 花緒 麻 (山吹)
- 天板 綿麻 (大和茶・緑茶染)
- 底 ラバー (黒)

# 奈良 墨染め

Sumi Dye

奈良県奈良市の奈良墨専門店、松壽堂の墨で染めあげた生地(綿麻)を使用した一品です。墨で染め上げた生地は、極上の艶やかさと濃さが魅力です。古代の伝統を受け継いできた職人の手によって一つひとつ生み出される貴重な奈良墨を贅沢に使用しました。



宮内庁御用達  
松壽堂

松壽堂は、昔ながらの手法を厳守し、一つひとつ丹精込めて製作される伝統的な奈良墨の専門店です。宮内庁御用達として名高く、使い手の心を映し出す墨をお届けしています。奈良墨は不純物が少なく、微細で均一な粒子が特徴です。これにより、墨色の変化がなく、深い光沢が得られます。



Men's  
R2033

Size: L/LL ¥11,000  
3L ¥12,000

- 花緒 麻 (黒)
- 天板 綿麻 (奈良墨染※)
- 底 ラバー (黒)

※墨染め素材の特性上、色落ち・色移りします。



Lady's  
R1163

Size: M/L ¥10,000

- 花緒 麻 (黒)
- 天板 綿麻 (奈良墨染※)
- 底 ラバー (黒)

※墨染め素材の特性上、色落ち・色移りします。



# Re: 休

Relax Reflexology Revolution

利休から雪駄  
授かりし雪駄  
うつつしよに

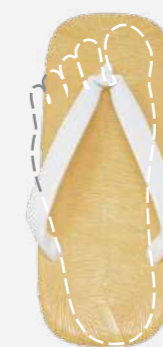


雪駄の起源は諸説ありますが、茶人“千利休”によって考案されたと言われています。利休から授かった雪駄を、私たち大和工房がいまの暮らしにあったスタイルと履き心地に進化させた、それがRe: 休“りきゅう”です。Relax(リラックス)、Reflexology(足裏療法)、Revolution(革新)の“Re”から名付けたこの雪駄には、3箇所にクッションが内蔵されており、履きながらしてリラクゼーション効果が得られます。国産の綿や麻、岡山デニムなど、日本の伝統の色、柄、素材でお届けいたします。

伝統型

Re: 休の角型

意匠登録第1531193号



花緒の位置が親指側に  
そして形状も足型に

つま先・土踏まず・かかとに  
配置されたクッション

花緒

## 小千谷縮

小千谷縮(おぢやちぢみ)は、新潟県小千谷市周辺を生産地とする苧麻(カラムシ)を使った麻織物。撚りが強い緯糸で織った布を湯もみする事で「しぼ」を出した織物です。国の重要無形文化財の指定要項にそったものが、南魚沼市を生産地とする越後上布と共に、国の重要無形文化財に指定、ユネスコの無形文化遺産に登録されています。



NEW



滑り止めラバー付



Men's

R2003 Size: L/LL ¥15,000

花緒 麻(小千谷縮・白縦縞)  
天板 ナイロン100%\* made in kyoto  
底 牛革(滑り止めラバー付)



NEW



滑り止めラバー付



Men's

R2004 Size: L/LL ¥15,000

花緒 麻(小千谷縮・青縦縞)  
天板 ナイロン100%\* made in kyoto  
底 牛革(滑り止めラバー付)



Men's

H1082 Size: L/LL ¥7,900  
3L ¥8,500

花緒 合皮印伝(紗綾)  
天板 岡山デニム  
底 合成ゴム(茶)



Men's

H1081 Size: L/LL ¥7,900  
3L ¥8,500

花緒 綿(阿波しじら織り・縦縞)  
天板 岡山デニム  
底 合成ゴム(茶)

阿波しじら織

天板

## 岡山デニム

昔ながらの草木染めや備後紆の伝統による藍染めを進化させ染色に活かした岡山デニム。備中小倉に発する撚糸技術の伝統を現在まで受け継ぎ、デニムの生地作りにその発展した技術を活用しています。風合いのあるデニムは大量生産ではなく、ひとつひとつを丹精込めて染色し、その糸を使って丁寧に織り上げた反物から生まれました。職人集団として、プライドを持って製造したデニムは国内はもとより海外からも高く評価されています。

# YAMATOKOBO Men's

かつて、男性の礼装時の履物は雪駄でした。また、日常では雪駄で粋を競い合ったとも言われます。その精神を受け継ぐ大和工房Men'sでは、シックからカジュアルまで、日常のさまざまなシーンに対応するデザインを展開しています。



**H525 (ネイビー)** Size : M/L /LL ¥8,500  
3L ¥9,500  
花緒 ポリエステル(市松)  
天板 ナイロン(ラタンメッシュ)\*  
made in kyoto  
底 コルク+合成ゴム(茶)  
※低反発ウレタンフォーム入り



**H525 (グレー)** Size : M/L /LL ¥8,500  
3L ¥9,500  
花緒 ポリエステル(市松)  
天板 ナイロン(ラタンメッシュ)\*  
made in kyoto  
底 コルク+合成ゴム(茶)  
※低反発ウレタンフォーム入り



**H5500** Size : M/L /LL ¥8,500  
3L ¥9,500  
花緒 麻(黒)  
天板 ナイロン100%\*  
made in kyoto  
底 ラバー(黒)  
※低反発ウレタンフォーム入り  
BAN INOUE

メイドイン京都のオリジナルファブリック

ケンファッション  
KEN FASHION



一本の線を面にする仕事。made in japan 以外には  
こだわらない事へのこだわり。



# 奈良 大和茶染め

Yamato-cha Dye

四百年の時を経て、  
大和茶と利休がコラボレーション

## Re: 休



意匠登録第1531193号



つま先:土踏まず・かかとに  
配置されたクッション

奈良月々瀬の「大和茶」で染めた生地(綿麻)を使用しております。お茶で染め上げた生地は、アンティークのような色合いが魅力の生地に仕上がりました。また、お茶に含まれるカテキンには抗菌効果も期待できる一足です。



ほうじ茶



緑茶

### 抗菌試験の結果

抗菌活性値*
黄色ブドウ球菌 5.8
大腸菌 6.2

※活性値は2.0以上で抗菌作用を有する

お茶染色生地につきまして

お茶染色の特性上生じる、色ムラ・織ムラ・スラブなどの独特な風合いをお楽しみいただけます

※摩擦により毛羽立ちや毛玉ができることがあります。



### Men's R2031 (緑茶)

Size: L / LL ¥11,000  
3L ¥12,000

- 花緒 麻 (小千谷縮・赤白縞)
- 天板 綿麻 (大和茶・緑茶染)
- 底 ラバー (黒)



### Men's R2031 (ほうじ茶)

Size: L / LL ¥11,000  
3L ¥12,000

- 花緒 麻 (小千谷縮・赤白縞)
- 天板 綿麻 (大和茶・ほうじ茶染)
- 底 ラバー (黒)



### Lady's R1160 (ほうじ茶)

Size: M / L ¥10,000

- 花緒 麻 (山吹)
- 天板 綿麻 (大和茶・ほうじ茶染)
- 底 ラバー (黒)



### Lady's R1160 (緑茶)

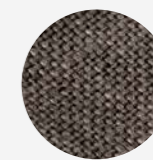
Size: M / L ¥10,000

- 花緒 麻 (山吹)
- 天板 綿麻 (大和茶・緑茶染)
- 底 ラバー (黒)

# 奈良 墨染め

Sumi Dye

奈良県奈良市の奈良墨専門店、松壽堂の墨で染めあげた生地(綿麻)を使用した一品です。墨で染め上げた生地は、極上の艶やかさと濃さが魅力です。古代の伝統を受け継いできた職人の手によって一つひとつ生み出される貴重な奈良墨を贅沢に使用しました。



### 宮内庁御用達 松壽堂

松壽堂は、昔ながらの手法を厳守し、一つひとつ丹精込めて製作される伝統的な奈良墨の専門店です。宮内庁御用達として名高く、使い手の心を映し出す墨をお届けしています。奈良墨は不純物が少なく、微細で均一な粒子が特徴です。これにより、墨色の変化がなく、深い光沢が得られます。



### Men's R2033

Size: L / LL ¥11,000  
3L ¥12,000

- 花緒 麻 (黒)
- 天板 綿麻 (奈良墨染※)
- 底 ラバー (黒)

※墨染め素材の特性上、色落ち・色移りします。



### Lady's R1163

Size: M / L ¥10,000

- 花緒 麻 (黒)
- 天板 綿麻 (奈良墨染※)
- 底 ラバー (黒)

※墨染め素材の特性上、色落ち・色移りします。



# Re: 休

Relax Reflexology Revolution

利休から雪駄  
授かりし雪駄  
うつつしよに

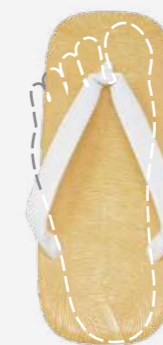


雪駄の起源は諸説ありますが、茶人“千利休”によって考案されたと言われています。利休から授かった雪駄を、私たち大和工房がいまの暮らしにあったスタイルと履き心地に進化させた、それがRe: 休“りきゅう”です。Relax(リラックス)、Reflexology(足裏療法)、Revolution(革新)の“Re”から名付けたこの雪駄には、3箇所にクッションが内蔵されており、履きながらしてリラクゼーション効果が得られます。国産の綿や麻、岡山デニムなど、日本の伝統の色、柄、素材でお届けいたします。

伝統型

Re: 休の角型

意匠登録第1531193号

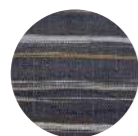


花緒の位置が親指側に  
そして形状も足型に

つま先・土踏まず・かかとに  
配置されたクッション

花緒

## 小千谷縮



小千谷縮(おぢやちぢみ)は、新潟県小千谷市周辺を生産地とする苧麻(カラムシ)を使った麻織物。撚りが強い緯糸で織った布を湯もみする事で「しぼ」を出した織物です。国の重要無形文化財の指定要項にそったものが、南魚沼市を生産地とする越後上布と共に、国の重要無形文化財に指定、ユネスコの無形文化遺産に登録されています。



Men's  
R2003 Size: L/LL ¥15,000

花緒 麻(小千谷縮・白縦縞)  
天板 ナイロン100%\* made in kyoto  
底 牛革(滑り止めラバー付)



Men's  
R2004 Size: L/LL ¥15,000

花緒 麻(小千谷縮・青縦縞)  
天板 ナイロン100%\* made in kyoto  
底 牛革(滑り止めラバー付)



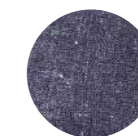
Men's  
H1082 Size: L/LL ¥7,900  
3L ¥8,500  
花緒 合皮印伝(紗綾)  
天板 岡山デニム  
底 合成ゴム(茶)



Men's  
H1081 Size: L/LL ¥7,900  
3L ¥8,500  
花緒 綿(阿波しじら織り・縦縞)  
天板 岡山デニム  
底 合成ゴム(茶)

天板

## 岡山デニム



昔ながらの草木染めや備後紆の伝統による藍染めを進化させ染色に活かした岡山デニム。備中小倉に発する撚糸技術の伝統を現在まで受け継ぎ、デニムの生地作りにその発展した技術を活用しています。風合いのあるデニムは大量生産ではなく、ひとつひとつを丹精込めて染色し、その糸を使って丁寧に織り上げた反物から生まれました。職人集団として、プライドを持って製造したデニムは国内はもとより海外からも高く評価されています。



# YAMATOKOBO Men's

かつて、男性の礼装時の履物は雪駄でした。また、日常では雪駄で粋を競い合ったとも言われます。その精神を受け継ぐ大和工房Men'sでは、シックからカジュアルまで、日常のさまざまなシーンに対応するデザインを展開しています。



**H525 (ネイビー)** Size : M/L /LL ¥8,500  
3L ¥9,500  
花緒 ポリエステル(市松)  
天板 ナイロン(ラタンメッシュ)\*  
made in kyoto  
底 コルク+合成ゴム(茶)  
※低反発ウレタンフォーム入り



**H525 (グレー)** Size : M/L /LL ¥8,500  
3L ¥9,500  
花緒 ポリエステル(市松)  
天板 ナイロン(ラタンメッシュ)\*  
made in kyoto  
底 コルク+合成ゴム(茶)  
※低反発ウレタンフォーム入り



**H5500** Size : M/L /LL ¥8,500  
3L ¥9,500  
花緒 麻(黒)  
天板 ナイロン100%\*  
made in kyoto  
底 ラバー(黒)  
※低反発ウレタンフォーム入り  
BAN INOUE

メイドイン京都のオリジナルファブリック

ケンファッション  
KEN FASHION

一本の線を面にする仕事。made in japan 以外には  
こだわらない事へのこだわり。



伝統と革新  
tradition and innovation



**凛輝 -rin-** Size: S/M/L/LL ¥6,500 3L ¥6,900  
花緒 ビニール(黒) 天板 PVC(チバ) 底 ラバーポんじ(黒)



**H4405 漆墨** -SHIKKOKU- (黒チバ)  
**H4406 古錫** -KOSUZU- (黒メタリックチバ)  
**H4407 唐金** -KARAKANE- (ブロンズチバ)



**H826** Size: M/L/LL ¥5,500 3L ¥5,900 4L ¥6,500 5L ¥6,900  
花緒 綿(青海波)  
天板 マライ草(パナマ織り)  
底 EVA 大和工房オリジナル



NEW

蛇の刺繍入り



**R69(黒)** Size: M/L/LL ¥5,600  
花緒 ポリエステルちりめん ※刺繍入り  
天板 い草  
底 EVA大和工房オリジナル



**H505** Size: M/L/LL ¥6,900  
花緒 綿(縦縞)  
天板 ナイロン100%\* made in kyoto  
底 コルク+合成ゴム(茶)



**H726** Size: M/L/LL ¥5,900  
花緒 綿(青海波)  
天板 マライ草(パナマ織り)\*  
底 合成ゴム(茶)  
※クッション入り



**H729** Size: M/L/LL ¥5,900  
花緒 綿(麻の葉)  
天板 マライ草(パナマ織り)\*  
底 合成ゴム(茶)  
※クッション入り



**H1312** Size: M/L/LL ¥6,900  
花緒 綿(阿波しじら織り・縦縞) 阿波しじら織  
天板 ナイロン100%\* made in kyoto  
底 合成ゴム(黒)



**H732** Size: M/L/LL ¥5,900  
花緒 綿(阿波しじら織り・縦縞) 阿波しじら織  
天板 マライ草(パナマ織り)\*  
底 合成ゴム(茶)  
※クッション入り

花緒  
阿波しじら織



「阿波しじら織」は明治維新当時、阿波阿宅村の織女「海部ハナ」が雨に濡れそぼって縮んだ布に出来た凹凸をヒントに苦心研究の末考案したといま。経糸(たていと)の張力差を利用して独自のシボを出すのが特徴です。工夫して織られた布を75°Cの熱湯をぐぐらせ、乾燥させることによって、鮮やかなシボが浮き上がります。シボの凹凸のおかげでさらりと肌触りがよく、軽くて涼しいのが特長です。綿素材であるため吸湿性にも富んでいます。





**YAMATOKOBO  
Lady's**

デザインバリエーションの豊富な大和工房Lady'sは、浴衣はもちろんのこと、デニムなど日常使いにもフィット。底材の形状や素材、ヒール高などに施された独自の工夫により、サンダルやミュール感覚で履くことができます。現代人の足に合わせた「痛くなりにくい花緒」が人気です。



YAMATOKOBO Lady's

NEW



ヒール高:4.5cm

R433 Size: M/L ¥8,900

花緒 綿(阿波しじら織り・縦縞) 阿波しじら織  
天板 麻(キビ模様) 底 EVA(黒)

NEW



ヒール高:4.5cm

R434 Size: M/L ¥8,900

花緒 麻(えんじ) 天板 麻(ウズ模様)  
底 EVA(黒)



R1936B Size: M/L/LL ¥9,500

花緒 ポリエステルちりめん(紺) 天板 麻(カク模様)  
底 ラバー(黒)



R1935B Size: M/L/LL ¥9,500

花緒 ポリエステルちりめん(黒) 天板 麻(木の実模様)  
底 ラバー(黒)

天板・花緒



麻の歴史は、正倉院宝物に見られるように古く、衣料用として幅広く用いられてきました。BAN INOUEの麻織物は、人手をかけて、昔ながらの手苧み(てうみ)・手織りで丹念に作っています。そうすることで、糸の一本一本がその個性のままに、表情のある風合いを保つことができる点が大きな特徴です。麻生地は、表面に立体感があるため、奥行と陰影感を感じさせる仕上がりが一番の魅力と言えます。





ヒール高:4.5cm

R470 Size : S / M / L ¥9,500

- 花緒 綿(阿波しじら織り・縦縞) 苧波しじら織
- 天板 ナイロン(ラタンメッシュ) \* made in kyoto
- 底 軽量ソフトウレタン



ヒール高:3cm

H503 (生成/焦茶) Size : M / L ¥5,900

- 花緒 綿(縦縞)\*
  - 天板 ナイロン100% \* made in kyoto
  - 底 コルク+合成ゴム(グレー)
- ※花緒位置は中央になります。



ヒール高:3cm



ヒール高:4.5cm

R471 Size : S / M / L ¥9,500

- 花緒 ポリエステルちりめん(七宝)
- 天板 ナイロン(パナマメッシュ) \* made in kyoto
- 底 軽量ソフトウレタン



ヒール高:4.5cm

R465 Size : S / M / L ¥9,500

- 花緒 麻(石畳)
- 天板 ナイロン100% \* made in kyoto
- 底 軽量ソフトウレタン



NEW

Kid's

R66 (緑/赤) Size : 18.0cm / 20.0cm ¥4,600

- 花緒 ポリエステルちりめん
- 天板 い草
- 底 EVA大和工房オリジナル

# Premium Series

プレミアム シリーズ

最高の素材と技術、そして職人の情熱を注ぎ込んだプレミアムシリーズ。足もとから伝わる上質さは、いつもの時間を特別なひとときへと誘ってくれます。栃木レザーやエイ革など、各地の伝統工芸・地場産業とのコラボレーションで生み出される手作りの品々は、まさに日本の粋を体現します。



■ Men's  
R179 Size: L/LL ¥18,000  
花緒 栃木レザー®  
天板 栃木レザー  
底 ラバーソング(菱型)  
※花緒裏:東京ビッグスキン



■ Men's  
R5400(黒) Size: M/L/LL ¥19,500  
花緒 栃木レザー®  
天板 栃木レザー  
底 牛革  
※花緒裏:東京ビッグスキン

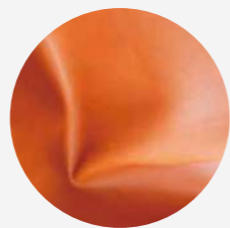


■ Men's  
R5400(茶) Size: M/L/LL ¥19,500  
花緒 栃木レザー®  
天板 栃木レザー  
底 牛革  
※花緒裏:東京ビッグスキン



## TOCHIGI LEATHER 栃木レザー

栃木レザーでは、手間のかかる昔ながらの鞣し工程を頑なに守り続けています。鞣しには有害な薬品類は一切使わず、ミモザの樹皮から抽出した樹脂を使用しています。鞣しには、20にも及ぶ製造工程があり、職人達がほかでは真似できない“ひと手間”に心血を注いでいます。それが栃木レザーの誇りです。



## Premium Series



■ Men's  
R28(赤/黒/紺/紫) Size: M/L/LL ¥43,000  
花緒 牛革(蜥蜴型押し)  
天板 エイ革  
底 牛革

## スティングレイ (エイ革)

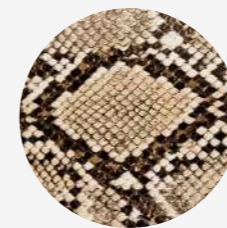
海の宝石箱と呼ばれるガルーシャ(エイ革)を片足に1匹使用した贅沢な高級雪駄です。ガルーシャは古くから福を呼ぶ縁起ものとして珍重されています。宝石を埋め込んだような表面には、中央(エイの背中部分)に白く象徴的なスターマーク、またはスティングレイハートと呼ばれる目のような模様があります。



スターマーク

## 本錦蛇

最高峰のラグジュアリーを足元から。ダイヤ型の斑紋が美しく連なるくダイヤモンドパイソン(錦蛇)の、しかも一枚革を贅沢に使用。継ぎ目のない美しさと、存在感あふれる高級雪駄に仕上げました。蛇皮は昔から縁起ものとして知られています。蛇の脱皮という習慣からその生命力は無限とされ、財と繁栄を象徴します。



■ Men's  
R10  
Size: M/L/LL ¥45,000  
花緒 本錦蛇  
天板 本錦蛇  
底 牛革





お部屋の中で、  
もっと気持ちよく

## ルーム雪駄



日本の伝統履き物である雪駄をお部屋の中で

日本の伝統履き物である雪駄をお部屋の中でも履けるようにリデザインするという発想から生まれた『room'setta』。心地よい刺激を与えるインソールと花緒の効果で、お部屋にしながら足裏のマッサージをさせているような、リラックス体験を与えてくれるアイテムです。

- 熟練の雪駄職人によるハンドメイドの国内生産
- 室内用に設計された新たな構造
- 滑りにくいノンスリップ構造
- 足に馴染むフットベット構造
- 適度に足裏反射区を刺激するインソールデザイン



room'settaのソールは、フェルトをベースに作られ、歩行時に力の伝わる部分には滑り止めを配置しています。思いがけない転倒や滑りのリスクも考慮された構造で作られています。



これぞ日本流リラックス！  
室内で履くルーム雪駄

## room'settaの5つの特徴

「自分の健康は自分で守る」というセルフメディケーションの考え方に基づいて設計・開発しました。

**point 1** 足指を広げた形にデザインしています

**point 2** ゆうぜん湧泉のツボについて

湧泉のツボを強調したインソールデザインです。湧泉は足裏の中央、第2と第3指の骨の間にあるツボで、気力や体力を高める「万能のツボ」と言われています。

**point 3** 左右非対称インソールデザイン

肝臓、胃、心臓、胃

**point 4** 滑りにくいノンスリップ構造

裏面はフェルトをベースに作られ、歩行時に力の伝わる部分には滑り止めを配置しています。

**point 5** 足に馴染むフットベット構造

room'settaのインソールは、様々な足型に対応しながらも適度な刺激を与え続けられるように足を包み込むようなフットベット構造を採用しています。土踏まず部分の隆起と踵部分のアーチ形状、適度な前面に向けた傾斜が、自然に足馴染みをよくしてくれます。



Men's / Lady's  
H160 (グレー) Size: S / M / L ¥8,500  
(23cm) (25cm) (27cm)  
花緒 合皮 天板 EVA (抗菌剤配合) 底 フェルト (滑り止め付)



Men's / Lady's  
H160 (ピンク) Size: S / M / L ¥8,500  
(23cm) (25cm) (27cm)  
花緒 合皮 天板 EVA (抗菌剤配合) 底 フェルト (滑り止め付)

## 足袋ソックス Tabi Socks



Men's  
YTS11 Size: 25cm~27cm ¥2,000  
Color チャコールグレー/ブラック  
Quality 綿85%、ナイロン10%、ポリウレタン5%

Lady's  
YTS12 Size: 22cm~24cm ¥2,000  
Color ラベンダー/ブラック  
Quality 綿85%、ナイロン10%、ポリウレタン5%

ワンポイントロゴ

足裏には滑り止め加工

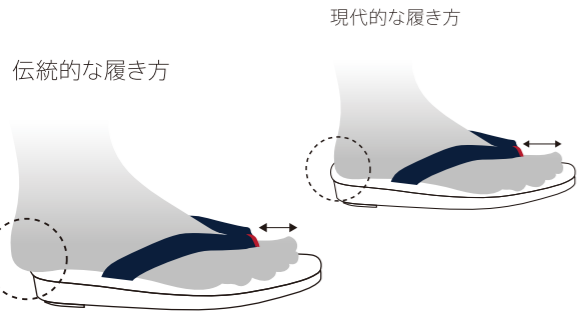
つま先とかかととは厚手で丈夫に編み立て

土踏まずと履き口は心地よくフィットさせるためのゴム編み



天然由来の原料から精製された抗菌剤を特殊な方法で繊維に結合させ、臭いの原因となる繊維状の常在菌が繁殖するのを抑制します。

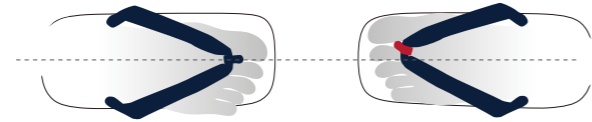
雪駄の履き方



伝統的な履き方の基本はかかとを少し(1~3cm)出して履きます。それは和装スタイルが影響しています。着物のときは指込に近い状態で歩幅を狭く歩くのが基本であり、履物が大きすぎると歩き辛くなり、美しく歩けません。着物を着て自然体に美しく歩く為には、かかとが出るぐらいの履物がちょうど良いということです。現代的に履きたい場合は、先緒まで指股を深く入れて履きます。伝統的に粋な履き方をすることは、指先だけで花緒を軽く引っ掛ける程度で履きます。足を入れるときは、花緒がよじれない様子を気をつけてください。雪駄は一度履くとその人の足の癖がつかますので、最初の足入れが肝心です。一度よじれるといつまでも花緒が裏返り易い癖が残ります。

履き心地のこだわり

◆花緒



伝統的なスタイルの雪駄には左右がありません。花緒が中央に挿げられており、これは左右を入れ替えて履くことで、片足だけのすり減りを避けるという意味があります。

◆天板



伝統的なスタイルの雪駄にはクッションはありません。それは、雪駄の持つ裸足で歩くことの自然な快適さを重視しているからです。

※位置商標登録済

アレンジしたスタイルの大和工房の雪駄は、花緒の位置を親指側にずらすことで、足入れの収まりがよく、より現代的な履き方ができます。

アレンジしたスタイルの大和工房の雪駄には、様々なタイプのクッションを内蔵しています。従来の雪駄では疲れやすいという方に、より良い履き心地が得られます。

豊富なソール・かかと



<p><b>Men's 楕円型</b></p> <p>■牛革 ORIGINAL 最も丈夫な、昔ながらの高級素材です。履きこむほどに味わいが増してきます。</p>	<p>■コルクEVA+全面ラバー ORIGINAL コルクと底裏の全面ラバーで履き心地と滑りにくさを追求しています。</p>	<p>■合成ゴム ORIGINAL 牛革よりも耐久性は低めですが、軽量が魅力です。</p>	<p>■コルク+合成ゴム ORIGINAL コルクは軽くて適度な張りや硬さがある履き心地抜群の素材です。</p>	<p>■ラバー スポンジ/ラバー ORIGINAL 天然ゴム27%配合で弾力性と耐摩耗性に優れています。滑りにくいデザインで、様々な形とサイズに対応できるソールです。</p>	<p>■EVA ORIGINAL 軽量で柔らかく弾力性があり、滑りにくい特徴を持っています。</p>
--	--	---	--	---	--

S:23.5~24.0cm M:25.0~25.5cm L:26.0~26.5cm LL:27.0~27.5cm 3L:28.5~29.0cm 4L:30.0~30.5cm 5L:31.5~32.0cm ※4L/5Lサイズは、EVA底、合成ゴム底、ラバー底に限りません。

<p><b>Men's 角型</b></p> <p>■合成ゴム ORIGINAL L:26.0~26.5cm</p> <p>■牛革 (滑り止め付) ORIGINAL LL:27.0~27.5cm</p> <p>■ラバー スポンジ/ラバー ORIGINAL 3L:28.0~28.5cm</p>	<p><b>Men's 菱型</b></p> <p>■ラバー スポンジ/ラバー ORIGINAL L:25.5~26.0cm LL:27.0~27.5cm</p>	<p><b>Men's 足なりタイプ</b></p> <p>■ラバー ORIGINAL L:26.0~26.5cm LL:27.0~27.5cm</p>
--	---	--

<p><b>Lady's 角型</b></p> <p>■合成ゴム ORIGINAL M:23.5~24.0cm L:24.5~25.0cm</p> <p>■牛革 ORIGINAL</p> <p>■ラバー スポンジ/ラバー ORIGINAL</p>	<p><b>Lady's EVA厚底</b></p> <p>■ヒール高:4.5cm 柔らかく弾力があり、厚底ながら軽量素材です。</p> <p>M:23.5~24.0cm L:24.5~25.0cm</p>	<p><b>Lady's コルク+合成ゴム</b></p> <p>■ヒール高:3.0cm コルクは軽くて適度な張りや硬さがある履き心地抜群の素材です。</p> <p>M:23.0~23.5cm L:24.5~25.0cm</p>	<p><b>Lady's コルク+EVA</b></p> <p>■ヒール高:4.5cm 軽量のコルク、クッション性の高いスポンジの二重構造です。</p> <p>M:23.5~24.0cm L:24.5~25.0cm</p>
---	---	--	---

<p><b>Lady's 足なりタイプ</b></p> <p>■フェルト ORIGINAL S:23.0cm M:25.0cm L:26.0cm</p> <p>■合成ゴム ORIGINAL M:23.5~24.0cm L:24.5~25.0cm LL:25.5~26.0cm</p> <p>■ラバー ■EVA ORIGINAL</p>	<p><b>Lady's 軽量ソフトウレタン</b></p> <p>■ヒール高:4.5cm ORIGINAL 屈曲性のある形状と材質を使用し、耐摩耗性、弾力性も備えています。</p> <p>S:23.0~23.5cm M:23.5~24.0cm L:24.0~24.5cm</p>	<p><b>Lady's 軽量ウレタン(ミュールタイプ)</b></p> <p>■ヒール高:7.0cm ORIGINAL 耐摩耗性、弾力性に優れた靴でも多く使用されています。</p> <p>M:23.0~23.5cm L:24.0~24.5cm</p>
---	--	--

フットウェアの無限の可能性を、奈良から世界へ。

私たちサカガワの創業の地である奈良県王寺町の花緒街。日本の花緒の6割が取引されたこの町は、いわば、フットウェアに関する最先端の情報発信地でした。

その歴史と誇りを胸に、私たちはフットウェアの新たな価値創造に挑んでいます。デザインや機能性の探求、伝統と革新の融合、日本各地の伝統産業とのコラボレーション。独自のマーケティング力を活かして数々の自社開発製品を世に送り出し、フットウェアの可能性を広げています。

奈良の地場産業である履物の伝統を受け継ぎ、世界へと発信していく——。サカガワは、これからも挑み続けます。

The infinite possibilities of footwear from Nara to the world.

Oji Town, Nara Prefecture, where SAKAGAWA INC. was founded(1957), was a cutting-edge information place for footwear. With that history and pride in our mind, we are challenging to create new value in footwear. Exploring design and functionality, fusing tradition and innovation, collaborating with traditional industries all over Japan, and leveraging our unique marketing capabilities to bring out a number of in-house developed products and expand the possibilities of footwear. We will transmit to the world while inheriting the tradition of footwear in the local industry. We will continue to challenge ourselves.



株式会社サカガワ

〒639-0214 奈良県北葛城郡上牧町上牧3439-16  
TEL 0745-76-8835 FAX 0745-77-6588  
Mail skg@sakagawa.nara.jp  
<https://sakagawa.nara.jp/>



創業 昭和32年 (西暦1957年) 阪川商店創業  
平成4年3月 (西暦1992年) 株式会社サカガワ設立  
平成19年2月 (西暦2007年) 株式会社サカガワと阪川商店統合

代表取締役 阪川 隆信  
専務取締役 阪川 貴俊

大和工房オンラインショップ

お客様専用ダイヤル  
☎ 0120-968-935 ※この番号は一般のお客様を対象とした専用ダイヤルです。

雪駄 大和工房

▷ <https://sakagawa.nara.jp/>  
▷ オンラインショップ: <https://yamatokobo.jp/>



□ 直営店舗「大和工房ならまち店」 〒630-8333 奈良県奈良市中新屋町15 TEL 090-6670-8835



※製品の色は、印刷物ですので実際の色と若干異なります。また、見る角度や照明により、色のイメージがカタログとは見え方が異なる場合があります。※当カタログに掲載の製品について、仕様および価格が予告なく変更となる場合がございますので、ご了承ください。※掲載製品は全て税抜価格を表記しております。 ※2024年12月発行

